



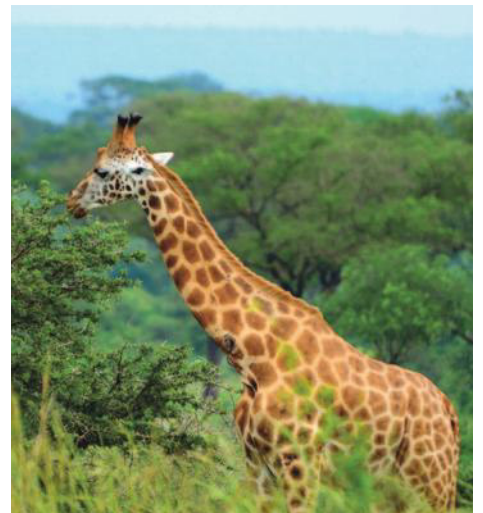
Rwanda  
Uganda

# Unter Berggorillas

Abenteuer unter Schimpansen, Gorillas, Nilpferden & Giraffen

## REISEKURZBESCHREIBUNG

Ruanda - das Kleinod im Herzen Afrikas: Erlebnis einer grandiosen Wildnis und paradiesischer Landschaften. Das kleine ostafrikanische Land hat alles zu bieten, was das Herz von Naturliebhabern höher schlagen lässt. Die Vulkankette der legendären Virungas im Norden, die malerische Savanne im Osten oder die verwunschenen Bergregenwälder im Süden. Der größte Schatz Ruandas ist aber seine einzigartige Tierwelt. Bei einer Wanderung durch den Bergregenwald des Nyungwe Nationalparks können wir Schimpansen, Colobus-Affen und seltene Primatenarten sehen. Im Akagera Nationalpark erleben wir eine klassische Safari mit Giraffen, Nilpferden und Antilopen. Ruanda hat zwar keine Meeresküste, aber dafür mit dem Lake Kivu einen der schönsten Binnenseen Zentralafrikas mit unberührten weißen Sandstränden. Den Höhepunkt der Reise erleben wir bei einer Berggorilla Safari im Bwindi Nationalpark in Uganda. Von allen Uganda Safaris ist das Berggorilla Tracking im Bwindi neben dem im Mgahinga Nationalpark einer der eindrucksvollsten. Hier leben 14 Gorilla-Familien, die Abenteurer mit einem speziellen Permit besuchen können. Diese Gruppen sind an die Nähe zu Menschen gewöhnt und akzeptieren die Parkbesucher in ihren Revieren.



Die Besucherzahlen für das Gorilla-Tracking sind zum Schutz der Tiere und deren Lebensraum nach wie vor stark limitiert und der Aufenthalt bei den Gorillas auf eine Stunde begrenzt. Die Begegnung mit diesen sanften Riesen und die respektvolle Teilnahme an ihrem Leben sind ein ergreifendes Erlebnis und entschädigen die abenteuerliche Pirsch durch den Impenetrable Forest, den undurchdringlichen Wald. Eine Tour auch für sehr erfahrene Reisende ein außergewöhnliches Erlebnis.....

**Reisetermin: 16. -27.06.2023**

12 Tage

ab € 3.290.-

## HÖHEPUNKTE

- ❖ Regenwaldtouren mit dem Boot
- ❖ Beobachtungen von Schimpansen
- ❖ Die heißen Quellen von Bugarama
- ❖ Bootstour auf dem Ihema-See
- ❖ Pirschfahrt im Nationalpark Akagera
- ❖ Virunga Vulkane

**TERRA DISCOVERY TOURS**  
ETHNOLOGICAL TOURS AND EXPEDITIONS

**1.Tag Flug Wien – Kigali**

Am Nachmittag Abflug von Wien bzw. DE/CH nach Kigali

**2. Tag Kigali**

Kurz nach Mitternacht Ankunft in Kigali - Willkommen in Ruanda! Nach Erledigung der Einreiseformalitäten Fahrt zum Hotel im Zentrum und Ruhepause. Kigali wurde im Jahr 1907 während der deutschen Kolonialherrschaft von Richard Kandt gegründet. Seit Ruandas Unabhängigkeit im Jahr 1962 ist Kigali die Hauptstadt Ruandas. Gegen Mittag Start zur halbtägigen Stadtbesichtigung in Kigali mit Besuch der Märkte und des Genozid Memorial Center, etc.

**3. Tag Kigali - Akagera Nationalpark F/A**

Abfahrt von Kigali durch die spektakulären Landschaften Ruandas in den tierreichen Akagera Nationalpark im Nordosten des Landes an der Grenze zu Tansania. Die Landschaft im Akagera ist vielfältig und reicht von Savannen, Grasland, Akazienwälder bis zu Sümpfen und Seen. Am Nachmittag unternehmen wir eine Bootstour auf dem Ihema See. Entlang des Sees und Flüssen leben Flusspferde und Nilkrokodile. Beeindruckend sind auch die rund 500 Vogelarten, darunter der Schuhschnabel und der Rotgesichtbartvogel. Der Nationalpark beherbergt eine Vielzahl an Wildtieren: Elefanten, Giraffen, Büffel, Zebras, Nilpferde, Krokodile etc. Nächtigung in der Lodge (3 Std./120 km)

**4.Tag Akagera – Kigali F/M**

Am Morgen unternehmen wir eine weitere Pirschfahrt im Nationalpark. Picknick-Lunch an der Spitze des Berges Mt. Mutumba (1825 m), von wo aus wir einen herrlichen Panoramablick auf den Park genießen können. Dann fahren wir zurück nach Kigali und übernachten im bereits bekannten Hotel. (3 Std./120 km)

**5. Tag: Kigali - Butare - Nyungwe Forest F/A**

Am Vormittag startet die nächste Safari: Fahrt in südlicher Richtung durch eine beeindruckend schöne Landschaft mit vielen Bergen nach Butare der zweitgrößten Stadt Ruandas. Hier können wir den Nyanza Hill und das Nationalmuseum besuchen, eines der besten Museen Ostafrikas. Es gibt einen Überblick über die Geschichte und Kultur von Ruanda und zeigt interessante Ausstellungsstücke aus vorkolonialer Zeit. En route besichtigen wir Nyanza, den ehemaligen Königspalast des 500 Jahre zurückdatierbaren ruandischen Königreiches. Danach fahren wir weiter zum Nyungwe Forest Nationalpark (ca. 7 Std. /ca. 155 km)



**6.Tag Nyungwe Nationalpark F/M/A**

Heute unternehmen wir eine geführte Wanderung im Nyungwe Wald, deren Augenmerk auf der Aufspürung der Schimpansen liegt. Ein lokaler Führer wird uns unterwegs Wissenswertes über Fauna und Flora des immergrünen Berg-Regenwaldes berichten. Der Nyungwe Wald ist der letzte noch intakte Bergregenwald des Landes und gilt als der größte zusammenhängende Bergwald in Ost- & Zentralafrika. Die Biodiversität im Nyungwe Wald ist beachtlich. Es finden sich 75 Säugetier-, 275 Vogel-, 120 Schmetterlingsarten und mehr als 100 verschiedene Orchideenarten. Viele davon sind endemisch. Hier ist die Heimat von 13 Primatenarten und der Park hat weltweit eine der höchsten Primatendichten. Zu beobachten sind neben den Schimpansen auch Ruwenzori Colobus Affen, Angola Mantelaffen, Monameerkatzen und Eulenkopfmeerkatzen. Am Nachmittag können wir eine weitere Wanderung unternehmen. Es gibt zahlreiche wunderschöne Wanderpfade. Empfehlenswert ist die Wanderung zum Wasserfall von Gisakura.

**7.Tag Nyungwe - Kibuye / Kivu See F/M**

Wir verlassen den Nyungwe Nationalpark in westlicher Richtung und fahren durch den Cyamudongo-Wald. Ziel sind die heißen Quellen von Bugarama - die größte natürliche Quelle in Ruanda. Hier können wir ein entspannendes Bad im warmen Wasser der Quellen nehmen. Dann geht es weiter an den wunderschönen Kivu-See, dem landschaftlich schönsten See des Zentralafrikanischen Grabenbruchs. Wir kommen in die Stadt Kibuye, ein bekanntes Seebad in Ruanda. Sie liegt malerisch auf mehreren Hügeln verteilt. Der Blick auf den See mit den tief eingeschnittenen Buchten und vorgelagerten Insel ist fantastisch (2 Std.-100 km)

**8.Tag Kibuye - Gisenyi / Kivu See F/A**

Erholung im Resort oder am Ufer des idyllischen Sees. Gelegenheit zu einem Spaziergang am Seeufer inmitten der reizvollen Umgebung. Am Nachmittag fahren wir entlang des Kivu-Sees in nördliche Richtung nach Gisenyi. Die Straße zwischen beiden Orten ist holprig, dafür entschädigt die schöne Landschaft und während der Fahrt bieten sich immer wieder wunderbare Aussichten von oben auf den See. Die kleine Stadt Gisenyi liegt am Nordufer des Kivu-Sees - im Hintergrund erblickt man den gewaltigen aktiven Vulkan Nyiragongo (3.470 m) sowie die weiter östlich gelegene Gruppe der Virunga-Vulkane. Am späten Nachmittag Möglichkeit den Ort auf eigene Faust zu erkunden. Traditionell ist Gisenyi ein für ruandische Verhältnisse mondäner Badeort, das Klima ist nahezu mediterran. (2 Std./100 km)



**09.Tag Kivu See - Bunyonyi See F/A**

Am Morgen Fahrt vom Lake Kivu über Ruhengeri zur Grenze nach Uganda (Einreise Formalitäten) und weiter zum Bunyonyi-See. Der Lake Bunyonyi zählt zu den schönsten Seen weltweit. Viele Buchten und die über 200 Vogelarten, die man rund um den See beobachten kann, machen das Gewässer so beliebt. Der See liegt im Südwesten Ugandas, nicht weit der Stadt Kabale und hat eine Länge von 25 Km und ist 7 Km breit. Im See gibt es 29 Inseln, von denen die meisten recht klein sind. Das Zentrum der Seeregion bildet das Dorf Bufuka. ca. 350 Menschen leben hier und gehören dem Bakiga-Stamm oder dem Batwa an.

**10.Tag Gorilla-Tracking im Bwindi N.P. F/A**

Frühmorgens fahren Sie in den, seinem Namen nach „undurchdringlichen“ Bwindi N.P. ein - Heimat der noch immer bedrohten und schutzbedürftigen Berggorillas. Auch hier im Grenzgebiet zwischen der DR Kongo, Uganda und Ruanda gibt es noch eine Heimat für die mächtigen Primaten. Dank des unerschöpflichen Einsatzes von Dian Fossey gibt es sie heutzutage überhaupt noch. Wir erleben den Höhepunkt dieser Reise im märchenhaft anmutenden Bwindi-Wald. Hier ins Dickicht des Bergregenwaldes haben sich die letzten Silberrücken Ugandas zurückgezogen. Die unmittelbare Begegnung mit den sanften Riesen wird uns tief bewegen. Der Anmarsch in die Reviere der Gorillas führt z.T. durch dichten Dschungel und kann auch etwas beschwerlich sein (Gehzeit bis zu 3-4 Std.). Ist die Gorillagruppe erreicht, haben wir eine Stunde Zeit, um ausgiebig zu fotografieren oder das Miteinander in der Gorillafamilie zu beobachten. Am Nachmittag Rückfahrt zum Resort am Bunyonyi See.

**11. Tag Rückflug nach Europa**

Den Vormittag verbringen wir mit einer Bootsfahrt auf dem zauberhaften Bunyonyi See, vorbei an den Inseln die alle ihre Geschichte aufweisen: Akampene, die Insel der Bestrafung, die Bushara-Insel, Bwama und Njuyeera und Bucuranuka, die Upside-Down-Insel. Am Nachmittag Rückfahrt nach Kigali. Abendessen und Umkleidezimmer im Hotel. Gegen Mitternacht Transfer zum Flughafen.

**12. Tag Rückflug nach Europa**

Kurz nach Mitternacht Abflug von Kigali nach Wien bzw. DE/CH mit Ankunft gegen Mittag. Übernachtung im eigenen Bett.

**Gorilla Trekking in Uganda - Auge in Auge mit dem Silberrücken**

Es ist das wohl beeindruckendste Erlebnis, das uns während der Rundreise erwartet. Mehrere Stunden wandern wir durch die Bambuswälder des Bwindi Nationalpark im Süden Ugandas für den einen großen Moment. In den Wäldern des Nationalpark leben die weltweit letzten noch verbleibenden Berggorillas.

**Gorilla-Familien sind immer unterwegs**

Bei den Gorilla-Trekkings besucht man die Tiere in ihren natürlichen Lebensräumen. Nach einer Einweisung durch den Guide geht es los. Das Aufspüren der Gorillas ist kein leichtes Unterfangen, denn die Tiere sind ständig in Bewegung. Am Vortag jedes Tracks folgen Spurenleser den Fährten der Gorillas bis in den späten Nachmittag, um dann oft stundenlang zu ihren Dörfern zurückzulaufen. Am kommenden Tag nehmen sie die Fährte wieder auf und führen Touristen mit Geschick, Feingespür und dank ihrer großen Erfahrung zielgerichtet zu den Gorilla-Familien zurück.

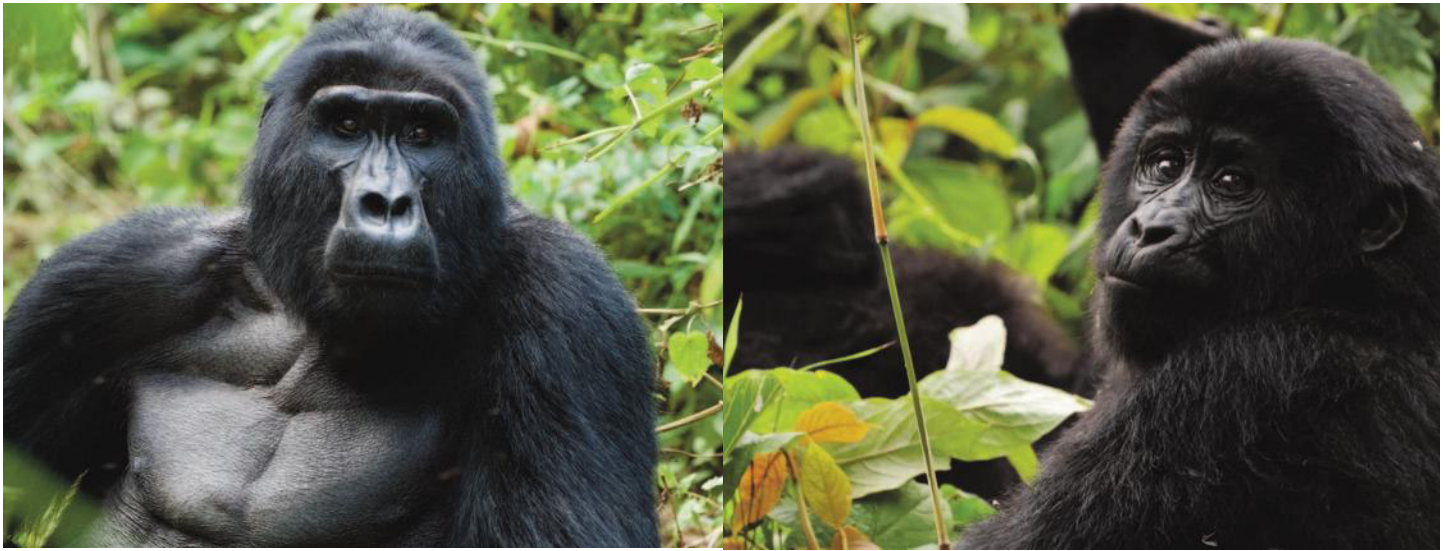
**Begegnung mit Berggorillas: Ein einmaliges Erlebnis**

Berggorillas sind sanfte Riesen, die das Herz berühren. Erwartungen an eine Begegnung mit den uns sehr nahe verwandten Geschöpfen gibt es viele und sicher hat jeder Besucher eine andere Vorstellung dessen, was ihn auf seiner persönlichen Beobachtungstour erwartet. Was aber für alle gleich ist, sind die unauslöschlichen Bilder, die sich beim ersten Kontakt in der persönlichen Erinnerung verankern.

**Tierwelt im Bwindi Impenetrable Nationalpark**

Das Schutzgebiet lässt sich mit dem Allradfahrzeug das ganze Jahr über erreichen und eröffnet dem Besucher eine atemberaubende Tier- und Pflanzenwelt. Neben den Berggorilla-Familien leben im Park weitere Primatenarten wie Schimpansen, Guerezas, Anubis-Paviane, Diadem-, Weißnasen- und Vollbartmeerkatzen sowie mehrere nachtaktive Halbaffen. Der Bestand an Waldelefanten ist in den vergangenen Jahren aufgrund von heftiger Wilderei sehr stark zurückgegangen. Durch das Dickicht des Parks huschen außerdem Pinselohrschweine, Riesenwaldschweine, mehrere Duckerarten, Goldkatzen, Streifenschakale, Zibetkatzen & verschiedene Ginsterkatzenarten. Zudem sind mehr als 350 Vogelarten, 14 Schlangenarten, weitere 43 Reptilienarten und über 200 Schmetterlingsspezies im Bwindi heimisch.





## INKLUDIERTE LEISTUNGEN

**Pauschalpreis p.P.** € 3.290 .-  
**Einbettzuschlag** € 575 .-

**Leistungen:** Ruanda Rundreise & Transfers laut Programm, Transport in 4WD Safarifahrzeugen, Nationalparkgebühren, Pirschfahrten, Aktivitäten und Transporte wie beschrieben, Unterbringung im DZ/DU/WC/AC in Mittelklasse Hotels und Lodges, Vollpension (z.T. Lunchpakete), Mineralwasser auf den Fahrten, Fahrt zum Bwindi Nationalpark in Uganda mit lokalem englisch sprechenden Guide, Parkranger

**Extrakosten:** Flugticket Wien/DE/CH-Kigali-reise ab 830€ , Airporttaxen/TSC. Gorilla Permit für den Bwindi N.P. € 700,- p.P., Ausgaben persönlicher Natur, Trinkgelder  
Teilnehmerzahl Min/Max: 10/12 Personen  
(Kleingruppenaufschlag 8-9 Personen 365€ ).

## ZUSATZINFORMATION

Alle Angaben, Preise & Leistungen entsprechen dem Stand der Drucklegung. Änderungen der Leistungen und Preise, Berichtigung von Irrtümern, Druck- & Rechenfehlern, Wechselkurs vorbehalten. Später eintretende Flugpreiserhöhungen (Erhöhung der Treibstoffkosten, Anstieg der Wechselkurse etc.) gehen zu Lasten der Teilnehmer und werden dem Pauschalpreis aliquot angerechnet.

Tarifstand: 01.11.2022 - Änderungen vorbehalten

## REISELEITUNG

Dr. Mag. Robert C. Schmid  
Ethnologe & mehrfacher  
Buchautor.

Bisher erschienene  
Publikationen:

- Menschen am Dach der Welt, Aquas Verlag
- Tränen im Wind, Schmid/Ragger Wolf Verlag
- Die letzten Nomaden, Schmid/Bendl, Verlag Styria
- Tibet vom Mythos zur Unendlichkeit, Schmid/Bendl, Holzhausen Verlag
- Die letzten Waldmenschen, Adeva
- Mythos der Südsee, Schmid/ Bendl, Adeva
- Asien Kulte-Feste-Rituale Schmid/Trupp, Verlag Christian Brandstädter



Kontakt: [info@terra-discovery-tours.com](mailto:info@terra-discovery-tours.com)  
Tel. +49 2304 953787

**TERRA DISCOVERY TOURS**  
ETHNOLOGICAL TOURS AND EXPEDITIONS

TERRA Discovery Tours GmbH, Nothweg 33b, 58640 Iserlohn, Deutschland  
email: [info@terra-discovery-tours.com](mailto:info@terra-discovery-tours.com)  
[www.terra-discovery-tours.com](http://www.terra-discovery-tours.com)